



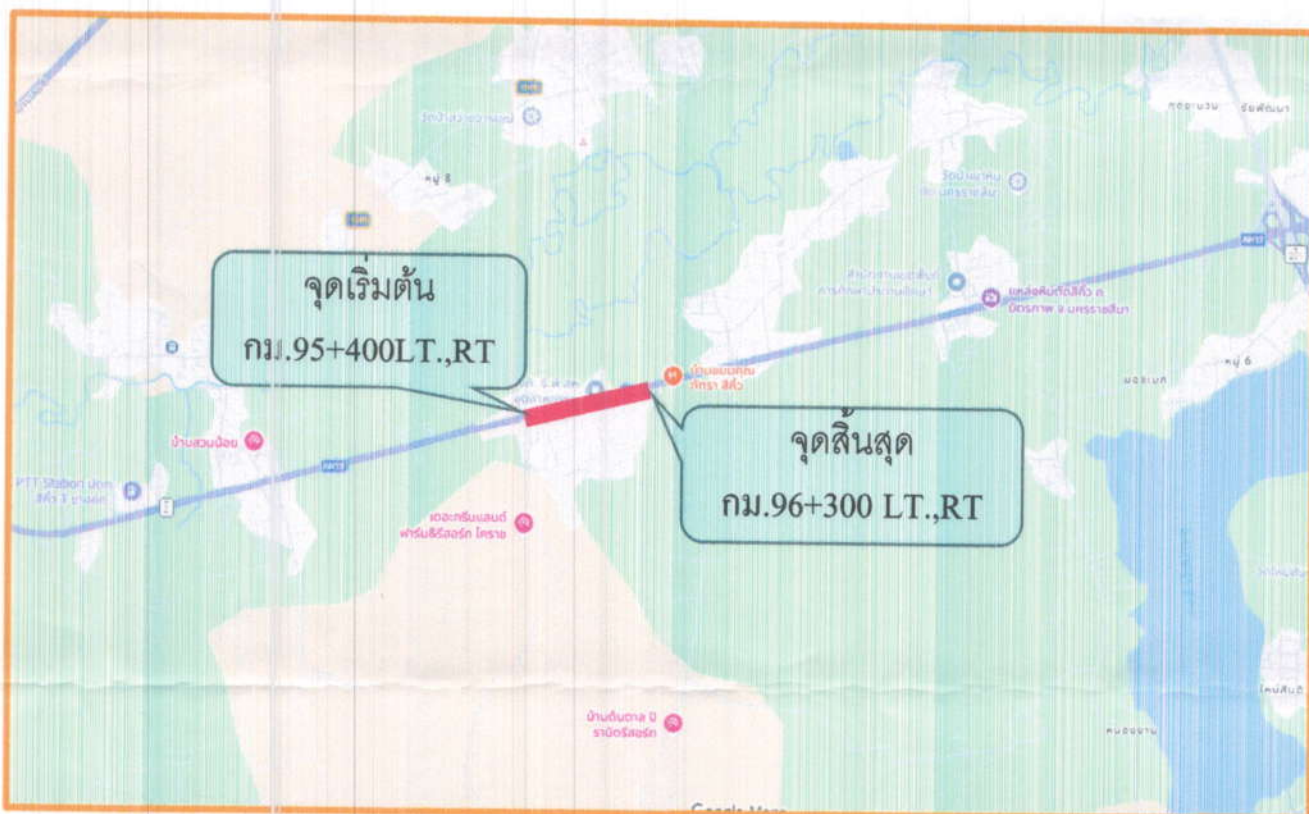
# ข่าว PR **ข่าว** แนวทางหลวงนครราชสีมาที่ 2

สำนักงานทางหลวงที่ 10 (นครราชสีมา) กรมทางหลวง กระทรวงคมนาคม

ฉบับที่ 42/2569

ลงวันที่ กุมภาพันธ์ 2569

## ❖ **จ้างก่อสร้างโครงการบูรณะโครงข่ายทางหลวงเชื่อมโยงระหว่างภาค**



แนวทางหลวงนครราชสีมาที่ 2 สำนักงานทางหลวงที่ 10 (นครราชสีมา) กรมทางหลวง  
จ้างก่อสร้างโครงการบูรณะ โครงข่ายทางหลวงเชื่อมโยงระหว่างภาค กิจกรรมบูรณะโครงข่ายทางหลวง  
เชื่อมโยงระหว่างภาค งานบูรณะโครงข่ายทางหลวงหมายเลข 2 ตอน บ่อทอง -มอจะบก ตอน 3  
ระหว่าง กม.95+400LT.,RT. - กม.96+300 LT.,RT ตามสัญญาที่ 2นร.52/2569 ลงวันที่ 26 มกราคม  
2569 เริ่มต้นสัญญาวันที่ 27 มกราคม 2569 สิ้นสุดสัญญาวันที่ 25 มิถุนายน 2569 ระยะเวลาทำการ  
150 วัน โดย บริษัท ช้างย่วนคอนสตรัคชั่น จำกัด

แนวทางหลวงนครราชสีมาที่ 2 จึงขอประชาสัมพันธ์ให้ผู้ใช้เส้นทางโปรดใช้ความ  
ระมัดระวัง ซึ่งในระหว่างที่ดำเนินการ จ้างก่อสร้างโครงการบูรณะ โครงข่ายทางหลวงเชื่อมโยงระหว่าง  
ภาค อาจทำให้ไม่ได้รับความสะดวกในการเดินทางจึงขออภัยในความไม่สะดวก

**หากมีข้อสงสัยหรือ** นายอนุลักษณ์ ทวีทรัพย์ นายช่างโยธาชำนาญงาน ผู้ควบคุมงาน 085-3068525  
**แนะนำ โปรดแจ้ง** นายศิริพงษ์ เลิศล้ำภักดิ์ นายช่างโยธาปฏิบัติงาน ผู้ช่วยผู้ควบคุมงาน 095-6103787

ฝ่ายบริหารงานทั่วไป แนวทางหลวงนครราชสีมาที่ 2

160 ถนนสุรนารายณ์ ตำบลในเมือง อำเภอเมือง จังหวัดนครราชสีมา 30000  
โทร 044-242047 โทรสาร 044-245383 อีเมล : doh10nm2@gmail.com



Information Centers









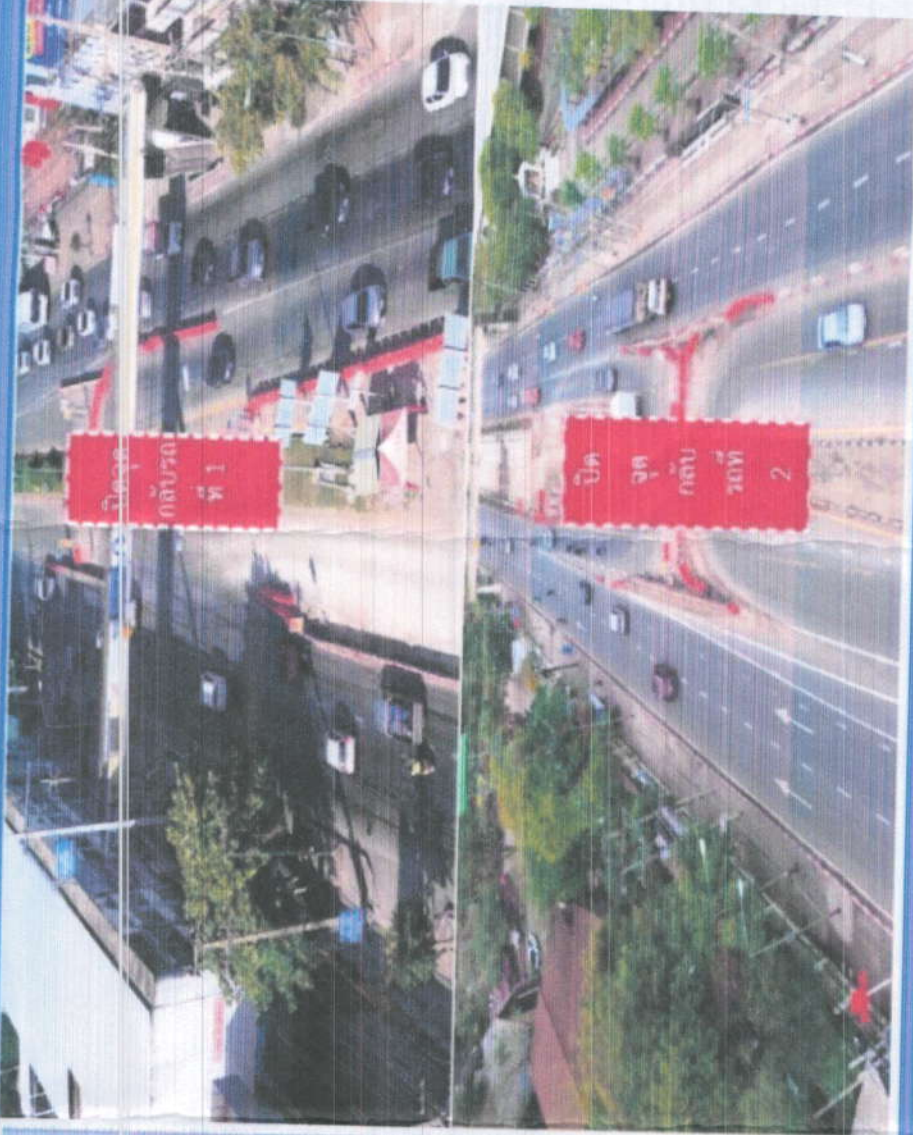
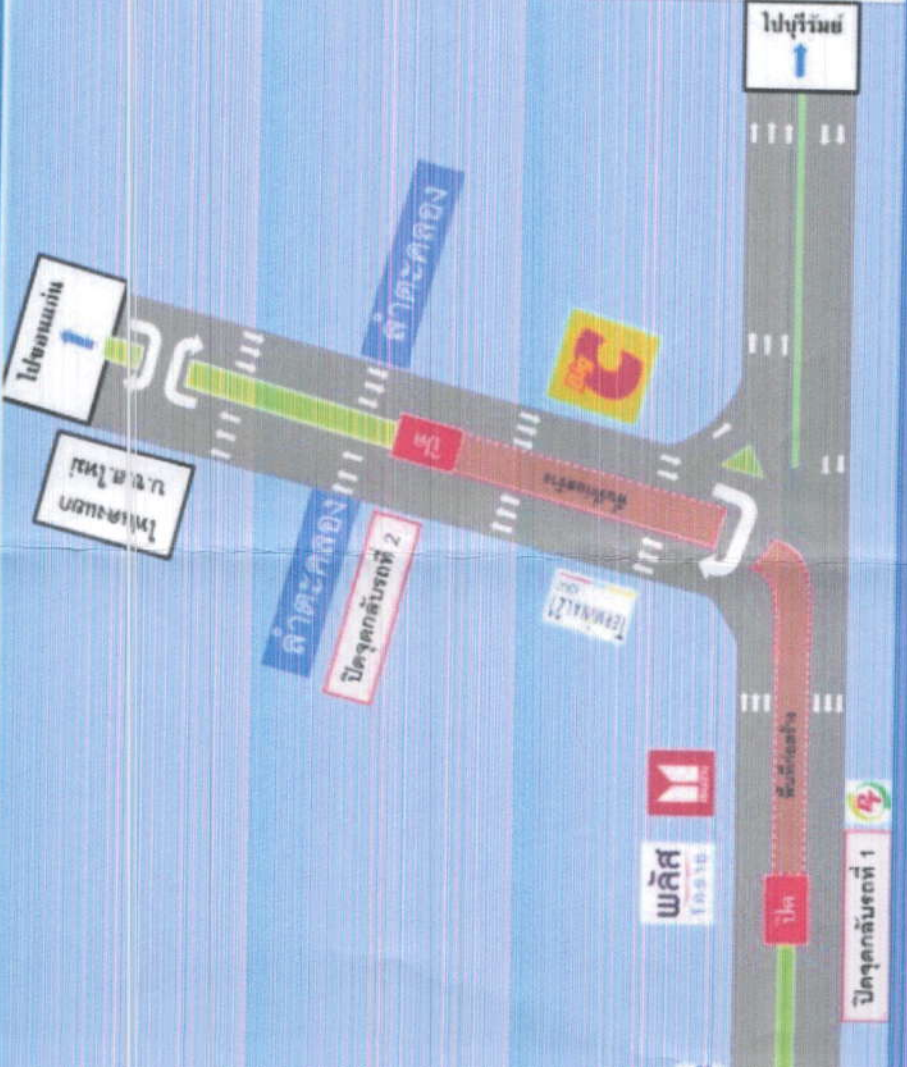




# โครงการก่อสร้างทางลอดจุดตัดทางหลวงหมายเลข 2 ตัดทางหลวงหมายเลข 224 (แยกนครราชสีมา) จ.นครราชสีมา 1 แห่ง

f โครงการก่อสร้างทางลอด จุดตัด กม.2 ดัด กม.224 แยกนครราชสีมา

☎ 08 0246 8588



จุดกลับรถที่ 1 และ 2 โดยจะเปิดจุดกลับรถบนหลังคาอุโมงค์แทน ส่วนรถที่มาจากบุรีรัมย์ให้กลับรถที่หน้าข้ามน้ำมัน ปตท.  
รถมาจากสระบุรีที่ต้องการกลับรถที่หน้าโรงเรียนเทศบาล 4 (เพาะชำ) ให้ไปกลับรถที่หน้า บขส.ใหม่ แทน  
โดยจะเริ่มปิดจุดกลับรถในวันพฤหัสบดีที่ 5 กุมภาพันธ์ 2569 ตั้งแต่เวลา 09.00 น. เป็นต้นไป

ความร่วมมือผู้ใช้เส้นทางบริเวณดังกล่าว โปรดสังเกตป้ายเตือนการจราจรต่างๆ และปฏิบัติตามเครื่องหมายจราจรอย่างเคร่งครัด เพื่อความปลอดภัยของท่านและผู้